



ADV Nacci Comunicazione - Foto\_Astrazionii fotografia

TERME  
Restart S.r.l. - via della Torricella 29 - 50012 - Antella (Firenze) - ITALIA  
Tel. +39 055 621807 / +39 055 6560324 - Fax +39 055 620670  
info@termefirenze.it  
www.termefirenze.it



Luxury Bathroom



Collection 2009





TERME  
FIRENZE

La collezione completa su  
The complete collection on

[www.termefirenze.it](http://www.termefirenze.it)

[info@termefirenze.it](mailto:info@termefirenze.it)



Ogni creazione di Terme nasce alle porte di Firenze, nel cuore della campagna Toscana: il Chianti. Qui, nelle officine della fabbrica, diamo forma alla nostra Collezione artistica per sale da bagno.

Lo stile, inconfondibile, è ispirato alla raffinata tradizione italiana del diciottesimo e diciannovesimo secolo: gli anni in cui, proprio a Firenze, abili maestri artigiani lavoravano per arredare i palazzi delle famiglie più illustri.

Ancora oggi chi sceglie una creazione di Terme cerca un elemento d'arredo, unico ed esclusivo, creato utilizzando soltanto i materiali più pregiati: fusioni d'ottone massiccio, rame brunito, oro in foglia ed argento.

Ancora oggi, come allora, chi cerca tutto questo torna nella nostra città. Firenze.

*Each Terme creation originates near Florence's doors, in the heart of the Tuscan country: the Chianti Hills. Here, in the factory workshop, we mold our artistic Collection for bathrooms.*

*The unmistakable style is inspired to the exquisite tradition of the eighteenth and nineteenth century Italian fine arts: these were the years in which able artisans worked to furnish the most distinguished Italian families homes.*

*Still today someone who chooses a Terme creation is looking for a unique and exclusive furnishing element, created using only the most appreciated materials, as brass thick fusions, burnished copper, gold foil and silver.*

*Nowadays, as then, someone who is looking for all these elements still comes in our city, Florence.*



**GULLO**  
GROUP



## **Medici Palace**

### **CNS01-NL**

Consolle in ottone inciso e cesellato. Finitura nichel lucido.  
*Consolle in engraved and chiselled brass. Polished nickel finish.*

### **APL01-NL**

Applique in fusione di ottone. Finitura nichel lucido.  
*Applique in fusion of brass. Polished nickel finish.*

### **SPC01-NL**

Specchiera in ottone inciso e cesellato. Finitura nichel lucido  
*Mirror in engraved and chiselled brass. Polished nickel finish.*

### **PAS01-NL**

Porta asciugamani in ottone massello. Finitura nichel lucido.  
*Towel-holder in solid brass. Polish nickel finish.*

# *Medici Palace*



Consolle ottone. Finitura nichel lucido. Top Travertino Gold.  
Consolle in brass. Polished nickel finish. Top Travertine Gold.



**Medici Palace**

**CNS01-GL**

Consolle in ottone dorato  
inciso e cesellato  
*Consolle in golden engraved  
and chiselled brass*

**APL02-GL**

Applique in ottone dorato  
*Applique in golden brass*

**SPC08-GL**

Specchiera in ottone dorato  
inciso e cesellato  
*Mirror in golden engraved  
and chiselled brass*

**PAS02-GL**

Porta asciugamani in ottone  
massello dorato  
*Towel-holder in solid  
golden brass*

**PAS03-GL**

Porta asciugamani in ottone  
massello dorato  
*Towel-holder in solid  
golden brass*



# *Medici Palace*



*Consolle ottone dorato. Top Nero Marquina.  
Consolle in golden brass. Top Nero Marquina.*



**Davanzati Palace**

**CNS02-OL**

Consolle in ottone lucido sagomato a mano e legno wengé massello. Disponibile anche piano e formelle in pietra  
*Consolle in polished hand modelled brass and solid wengé wood. Available also with stone top and stone panels.*

**APL03-OL**

Applique in fusione di ottone. Finitura ottone lucido  
*Applique in fusion of brass. Polished brass finish*

**SPC02-OL**

Specchiera in ottone lucido e legno wengé  
*Mirror in polished brass and wengé wood*

**PAS04-OL**

Porta asciugamani in ottone lucido massello  
*Towel-holder in solid polished brass*



# *Davanzati Palace*



*Consolle ottone lucido. Top massello Wengé.  
Consolle in polished brass. Top Wengé solid wood.*



### **Strozzi Palace**

#### **CNS03-NL**

Consolle ottone inciso e cesellato.  
Finitura nichel lucido.  
Pagina 8: top Giallo Siena.  
Pagina 9: top Rosso Verona  
*Consolle in engraved and chiselled  
brass. Polished nickel finish.  
Page 8: top Siena Yellow.  
Page 9: top Verona Red.*

#### **APL04-NL**

Applique in fusione di ottone.  
Finitura nichel lucido.  
*Applique in fusion of brass.  
Polished nickel finish.*

#### **SPC03-NL**

Specchiera in ottone inciso e cesellato.  
Finitura nichel lucido  
*Mirror in engraved and chiselled brass.  
Polished nickel finish.*

#### **PAS05-NL**

Porta asciugamani in ottone massello.  
Finitura nichel lucido.  
*Towel-holder in solid brass. Polished nickel finish.*

# *Strozzi Palace*



*Consolle ottone. Finitura nichel lucido. Top Rosso Verona.  
Consolle in brass. Polished nickel finish. Top Verona Red.*



**Corsini Palace**

**CNS04-GL**

Consolle in ottone dorato  
inciso e cesellato  
*Consolle in golden engraved  
and chiselled brass*

**APL05-GL**

Applique in fusione di  
ottone. Finitura oro.  
*Applique in fusion of brass.  
Polished brass finish.*

**SPC04-GL**

Specchiera in ottone dorato  
inciso e cesellato  
*Mirror in golden engraved  
and chiselled brass*

**PAS04-GL**

Porta asciugamani in ottone  
massello dorato  
*Towel-holder in solid  
golden brass*

**PAS03-GL**

Porta asciugamani in ottone  
massello dorato  
*Towel-holder in solid  
golden brass*



# *Corsini Palace*



*Consolle ottone dorato. Top Verde Guatemala.  
Consolle in golden brass. Top Guatemala Green.*



**Guicciardini Palace**

**CNS05-OS/NS**

Consolle in ottone inciso e cesellato. Finitura ottone satinato e nichelato satinato  
*Consolle in engraved and chiselled brass. Satin brass finish and satin nickel finish*

**APL03-OL**

Applique in fusione di ottone.  
 Finitura ottone lucido  
*Applique in fusion of brass. Polished brass finish.*

**SPC03-NL**

Specchiera in ottone inciso e cesellato. Finitura nichel lucido  
*Mirror in engraved and chiselled brass. Polished nickel finish.*

**PAS01-NL**

Porta asciugamani in ottone massello.  
 Finitura nichel lucido.  
*Towel-holder in solid brass. Polished nickel finish.*



# *Guicciardini Palace*



Consolle in ottone. Finitura ottone satinato e nichelato satinato. Top Calacatta.  
*Consolle in brass. Satin brass finish and satin nickel finish. Top Calacatta.*



**Albizi Palace**

**CNS06-NL**

Consolle in ottone inciso e cesellato. Finitura nichel lucido.  
*Consolle in engraved and chiselled brass.  
Polished nickel finish.*

**APL04-NL**

Applique in fusione di ottone.  
Finitura nichel lucido.  
*Applique in fusion of brass.  
Polished nickel finish.*

**SPC03-NL**

Specchiera in ottone inciso e cesellato. Finitura nichel lucido  
*Mirror in engraved and chiselled brass. Polished nickel finish.*

**PAS07-NL**

Sedile da bagno in ottone massello.  
Finitura nichel lucido.  
*Bathroom seat in solid brass. Polished nickel finish.*

**PAS01-NL**

Porta asciugamani in ottone massello. Finitura nichel lucido.  
*Towel-holder in solid brass. Polish nickel finish.*



# *Albizi Palace*



Consolle in ottone. Finitura nichel lucido. Top Giallo Siena  
Consolle in brass. Polished nickel finish. Top Siena Yellow



**Pazzi Palace**

**CNS07-GL**

Consolle in ottone dorato  
inciso e cesellato  
*Consolle in golden engraved  
and chiselled brass*

**APL05-GL**

Applique in fusione di  
ottone. Finitura oro.  
*Applique in fusion  
of brass. Golden finish.*

**SPC05-GL**

Specchiera in ottone dorato  
inciso e cesellato  
*Mirror in golden engraved  
and chiselled brass*

**PAS03-GL**

Porta asciugamani in ottone  
massello dorato  
*Towel-holder in solid  
golden brass*



# *Pazzi Palace*



Consolle ottone dorato. Top Nero Assoluto.  
Consolle golden brass. Top Absolute Black.

# Alberti Palace



## **CNS08-NL**

Consolle in ottone. Finitura nichel lucido.  
Lavabo in ceramica decorata a mano  
*Consolle in brass. Polished nickel finish.  
Hand decorated ceramic sink*

## **SPC06-NL**

Specchiera in ottone.  
Finitura nichel lucido  
*Mirror in brass. Polished nickel finish.*

## **APL06-NL**

Applique in ottone. Finitura nichel lucido.  
*Applique in brass. Polished nickel finish*

## **APS01-NL**

Applique sopra-specchio con orologio in  
ottone. Finitura nichel lucido.  
*Applique over mirror with clock.  
Polished nickel finish*

## **VAT06**

Sanitario in ceramica decorata a mano  
*Hand decorated ceramic sanitary ware*

## **BID06**

Sanitario in ceramica decorata a mano  
*Hand decorated ceramic sanitary ware*

*Consolle in ceramica decorata a mano  
Hand decorated ceramic consoles*



# Ginori Palace Ginori Palace

## **CNS09-NL**

Consolle in ottone. Finitura nichel lucido.  
Lavabo in ceramica decorata a mano  
*Consolle in brass. Polished nickel finish.  
Hand decorated ceramic sink*

## **SPC06-NL**

Specchiera in ottone.  
Finitura nichel lucido  
*Mirror in brass. Polished nickel finish.*

## **APS01-NL**

Applique sopra-specchio con orologio in  
ottone. Finitura nichel lucido.  
*Applique over mirror with clock.  
Polished nickel finish*

## **VAT01**

Sanitario in ceramica decorata a mano  
*Hand decorated ceramic sanitary ware*

## **BID01**

Sanitario in ceramica decorata a mano  
*Hand decorated ceramic sanitary ware*



# *Pitti Palace* *Pitti Palace*



**CNS10-GL**  
Consolle in ottone dorato  
Consolle in golden brass

**APL05-GL**  
Applique in fusione di  
ottone. Finitura oro.  
Applique in fusion  
of brass. Golden finish.

**SPC07-GL**  
Specchiera in ottone dorato  
Mirror in golden brass

# *Acciaiuoli Palace*



**CNS11-NS**

Consolle in ottone.  
Finitura nichel satinato  
*Consolle in brass.  
Satin nickel finish*

**APS01-NL**

Applique sopra-specchio con orologio  
in ottone. Finitura nichel lucido.  
*Applique over mirror  
with clock. Polished nickel finish*

**SPC06-NL**

Specchiera in ottone.  
Finitura nichel lucido  
*Mirror in brass.  
Polished nickel finish.*



VAS02-RB





# *Vasche d'epoca* Period Bathtub

## **VAS02-RB**

Vasca in rame brunito costruita completamente a mano su disegno originale del diciottesimo secolo. Supporti in fusione d'ottone.  
*Bathtub in burnished copper. Made on original drawing of the eighteenth Century. Solid brass feet.*

## **VAS03-RB**

Vasca in rame brunito costruita completamente a mano su disegno originale del diciottesimo secolo. Supporti in fusione d'ottone.  
*Bathtub in burnished copper. Made on original drawing of the eighteenth Century. Solid brass feet.*



**VAS03-RB**



TERME



TERME

# *Vasche d'epoca* Period Bathtub

**PAN01-FA/FG**



**VAS04-FG**

**PAN01-FA/FG**

Boiserie in metallo. Finitura foglia argento e foglia oro. Superficie ad alta resistenza.

Disponibile in misure a richiesta.  
*Metal panelling. Gold leaf and Silver leaf finish. High resistant surface. Measures on request.*

**VAS04-FG**

Vasca in metallo realizzata completamente a mano. Finitura foglia argento e foglia oro.  
*Handmade bathtub in metal. Gold leaf and Silver leaf finish.*

PAN01-FG



**DOC01-RB**

Doccia-vasca in rame  
brunito costruita  
completamente a mano.

Supporti in fusione  
d'ottone. Completa di  
struttura reggi-tenda  
in ottone brunito e  
tendaggio idrorepellente.

*Handmade Shower-  
bathtub in burnished  
brass. Solid brass feet.  
Supplied with burnished  
brass structure for  
shower curtain and  
water-repellent curtaining.*

**PAN01-FG**

Boiserie in metallo.  
Finitura foglia oro.  
Superficie ad alta  
resistenza.  
Disponibile in misure  
a richiesta.

*Metal panelling.  
Gold leaf finish. High  
resistant surface.  
Measures on request.*



*Docce d'epoca*  
*Period Shower-bathtub*



DOC01-RB



# Appliques



**APL01-NL**  
Applique in fusione di ottone. Finitura nichel lucido.  
*Applique in fusion of brass. Polished nickel finish.*



**APL03-OL**  
Applique in fusione di ottone. Finitura ottone lucido  
*Applique in fusion of brass. Polished brass finish.*



**APL05-GL**  
Applique in fusione di ottone. Finitura oro.  
*Applique in fusion of brass. Polished brass finish.*



**APL04-NL**  
Applique in fusione di ottone. Finitura nichel lucido.  
*Applique in fusion of brass. Polished nickel finish.*

# Appliques



## **APL07-OB**

Applique in ottone. Finitura ottone brunito.  
*Applique in brass. Burnished brass finish.*



## **APL08-NS**

Applique in ottone. Finitura nichelato satinato.  
*Applique in brass. Satin nickel finish.*



## **APL03-NL**

Applique in fusione di ottone. Finitura nichel lucido.  
*Applique in fusion of brass. Polished nickel finish.*



## **APL02-OL**

Applique in ottone. Finitura ottone lucido.  
*Applique in brass. Polished brass finish.*



# Appliques



**APL09-OF**  
Applique in fusione di ottone. Finitura oro francese.  
*Applique in fusion of brass. Golden french finish.*



**APL10-NL**  
Applique in ottone. Finitura nichel lucido.  
*Applique in brass. Polished nickel finish.*



**APL06-NL**  
Applique in ottone. Finitura nichel lucido.  
*Applique in brass. Polished nickel finish.*



**APL11-NL**  
Applique in ottone nichelato e cristallo.  
*Applique in brass. Polished nickel finish.  
Crystal elements.*

# Accessori *Accessories*



**PAS03-GL**  
Porta asciugamani in ottone massello dorato.  
*Towel-holder in solid golden brass.*



**PAS01-NL**  
Porta asciugamani in ottone massello.  
Finitura nichel lucido.  
*Towel-holder in solid brass. Polish nickel finish.*



**PAS04-GL**  
Porta asciugamani in ottone massello dorato.  
*Towel-holder in solid golden brass.*



**PAS08-OL**  
Porta asciugamani in ottone massello lucido.  
*Towel-holder in solid polished brass.*

# Accessori Accessories



**PAS05-NL**  
Porta asciugamani in ottone massello.  
Finitura nichel lucido.  
*Towel-holder in solid brass. Polish nickel finish.*



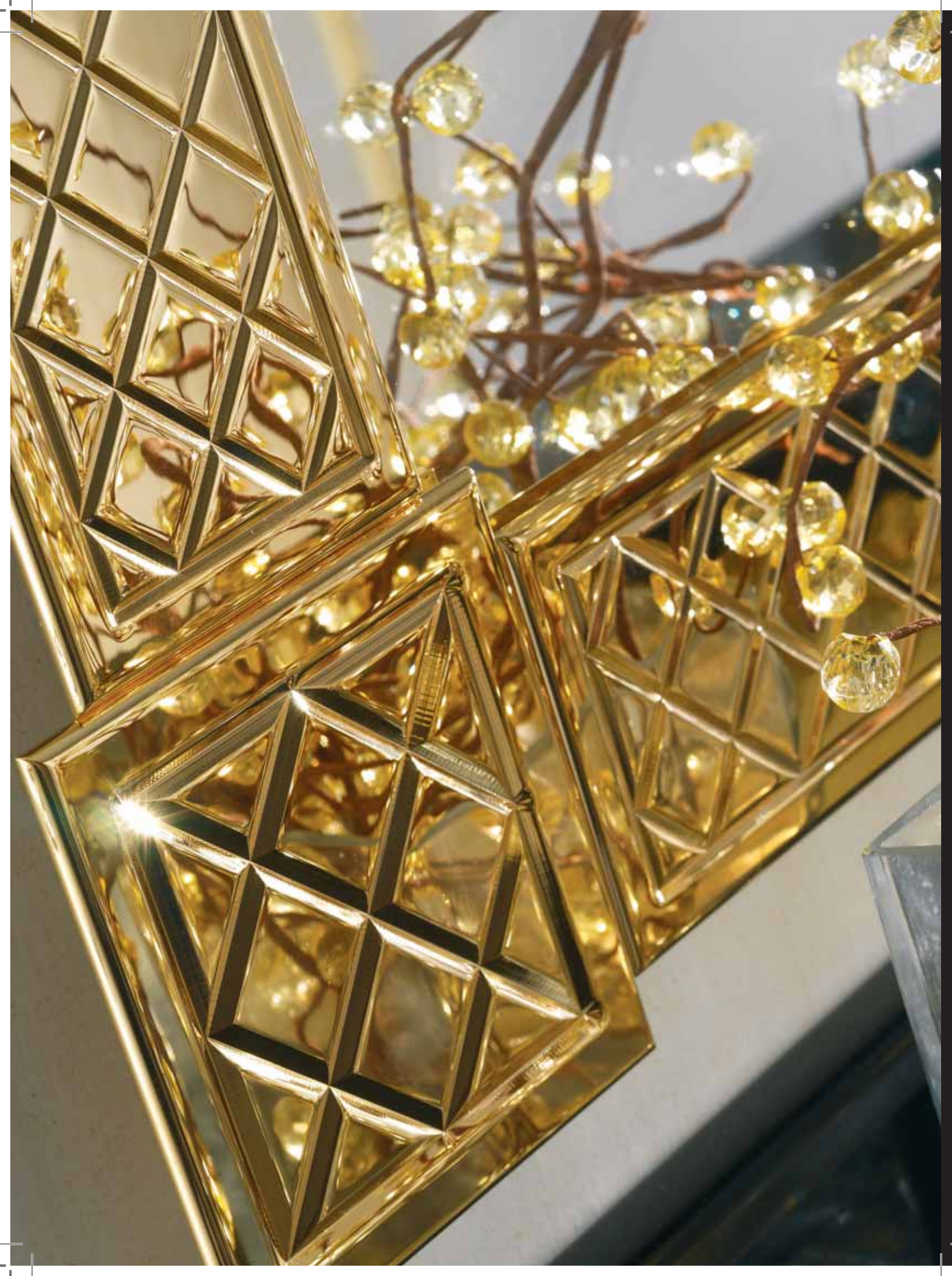
**PAS02-GL**  
Porta asciugamani in ottone massello dorato.  
*Towel-holder in solid golden brass.*



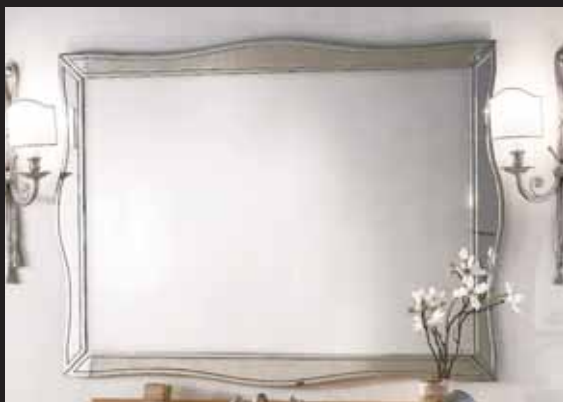
**PAS06-GL**  
Porta asciugamani in ottone massello dorato.  
*Towel-holder in solid golden brass.*



**PAS07-NL**  
Sedile da bagno in ottone massello.  
Finitura nichel lucido.  
*Bathroom seat in solid brass. Polished nickel finish.*



# Specchiere Mirrors



## SPC01-NL

Specchiera in ottone inciso e cesellato.  
Finitura nichel lucido  
*Mirror in engraved and chiselled brass.  
Polished nickel finish.*



## SPC02-OL

Specchiera in ottone lucido e legno wengé  
*Mirror in polished brass and wengé wood*



## SPC03-NL

Specchiera in ottone inciso e cesellato.  
Finitura nichel lucido  
*Mirror in engraved and chiselled brass.  
Polished nickel finish.*



## SPC04-GL

Specchiera in ottone dorato inciso e cesellato.  
*Mirror in engraved and chiselled golden brass.*



## SPC05-GL

Specchiera in ottone dorato inciso e cesellato.  
*Mirror in engraved and chiselled golden brass.*



## SPC08-GL

Specchiera in ottone dorato inciso e cesellato.  
*Mirror in engraved and chiselled golden brass.*

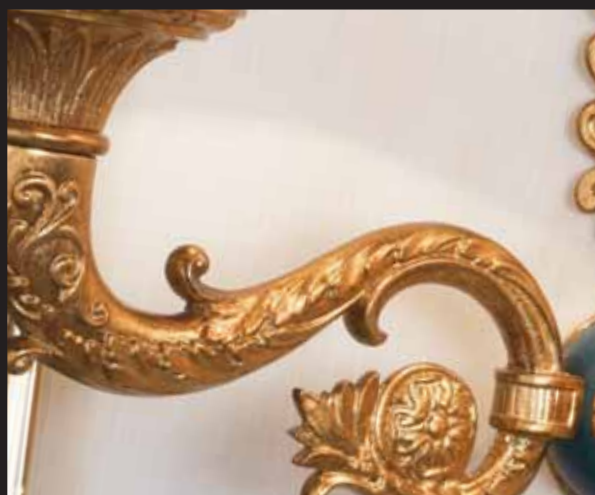
# Finiture Finishes

Le preziose finiture della Collezione Terme sono eseguite secondo antiche tecniche artigianali fiorentine: bagno oro e bagno argento, oro e argento in foglia e accurate cesellature.

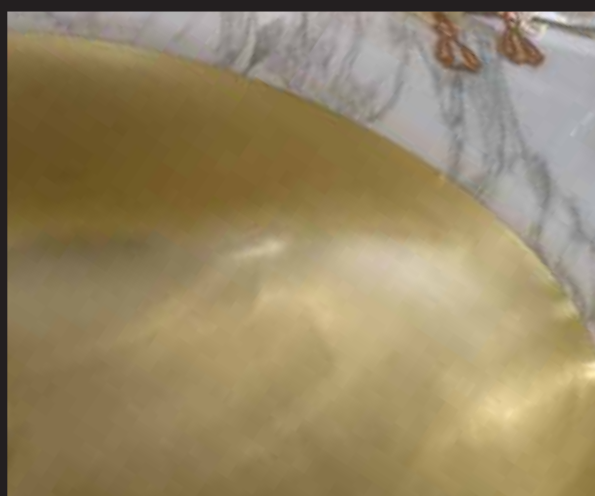
*The precious finishes of Terme collection are carried out according to old artisanal Florentine techniques: gold and silver bath, gold foil, silver foil and thorough chasing.*



**GL** Oro - Gold



**OF** Oro francese - French gold



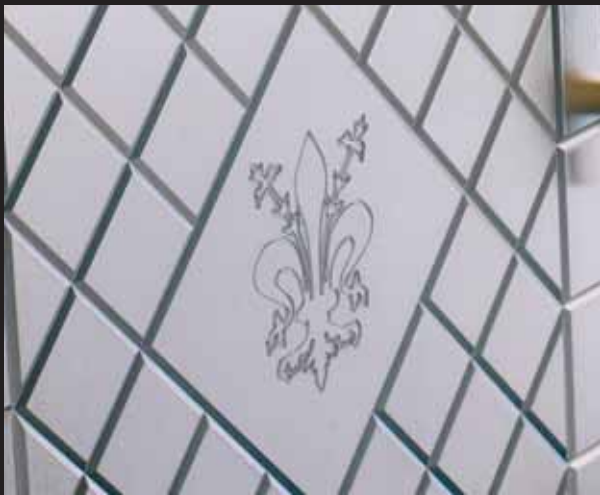
**OS** Ottone satinato - Satin brass



**OL** Ottone lucido - *Polished brass*



**OB** Ottone brunito - *Burnished brass*



**NS** Nichel satinato - *Satin nickel*



**NL** Nichel lucido - *Polished nickel*



**FA** Foglia argento - *Silver foil*



**FG** Foglia oro - *Gold foil*

# Piani per consolle Consolle tops

I piani in pietra delle consolle Terme sono realizzati unicamente in pietra naturale. La materia viene sagomata, levigata e lucidata per ottenere superfici brillanti e luminose.

La Collezione di consolle è inoltre disponibile, su richiesta, con qualsiasi tipologia di pietra

*The marble tops are made only in natural stone. Matter is shaped, smooth and polished to achieve bright and shining surfaces.*

*The Collection of consolle is also available in every kind of others stones on request.*



Bianco Statuario - *Statuary white*



Calacatta - *Calacatta*

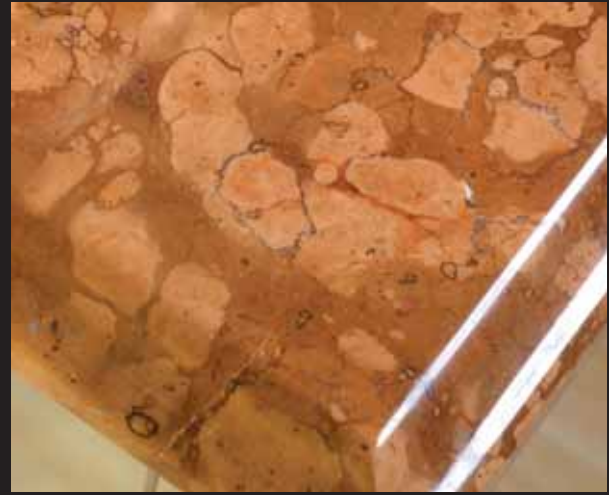


Giallo Siena - *Siena Yellow*





Travertino Gold - *Travertine Gold*



Rosso Verona - *Verona Red*



Verde Guatemala - *Guatemala Green*



Nero Marquina - *Marquina Black*



Nero assoluto - *Absolute Black*



Massello Wengé - *Solid Wood Wengé*



**TERME**  
FIRENZE

Questo catalogo rinnova e sostituisce i precedenti cataloghi. Sebbene ogni sforzo sia stato fatto per assicurare l'accuratezza delle informazioni ivi contenute, Terme declina ogni responsabilità per ogni possibile inesattezza. Terme si riserva il diritto di apportare ai propri prodotti le modifiche che riterrà necessarie o utili, senza pregiudicarne le caratteristiche essenziali. Le illustrazioni e le tonalità di colore qui rappresentate hanno semplice valore indicativo. Terme è un marchio registrato.

*This catalogue cancels and replaces the previous catalogues. While every effort has been made to insure the accuracy of the information contained in this brochure, Terme refuses every responsibilities for possible errors. Terme reserves the right to change any part of the information at any time without compromising the main characteristics of the products. The colours and the images shown in this catalogue are only indicative. Terme is an official registered trade mark.*



**GULLO**  
GROUP